



АО «ПРОТОН»

302040, РОССИЯ, г. Орёл, ул. Лескова 19;
Тел./факс: (4862) 41-04-52, 41-01-20, 41-44-10;
E-mail: optel@proton-orel.ru, www.proton-orel.ru

ПРИБОР СВЕТОВОЙ ПС08-30-20/40-Л-28-03

Прибор световой ПС08-30-20/40-Л-28-03 (далее прибор) предназначен в качестве сигнального огня для комплектации перспективных и модернизируемых самолетов.

Прибор соответствует КЕНС.676641.001 ТУ.

Группа аппаратуры 1.3, 2.1.2, 2.1.3, 3.2.5 по ГОСТ РВ 20.39.304.

Категория качества "ВП" по ГОСТ 20.39.411-97.

Гарантийный срок эксплуатации прибора - 15 лет в пределах гарантийного срока хранения.

Общие данные

Конструктивно прибор представляет собой модуль на основе единичных высокоинтенсивных светодиодов с преобразователем напряжения, установленный в корпус.

Прибор устойчив к воздействию механических, климатических, биологических факторов и специальных сред, соответствующих группе унифицированного исполнения 2У по ГОСТ РВ 20.39.414.1-97, в том числе

Рабочая температура среды: от минус 60°С до 70°С

Предельная температура среды: от минус 65°С до 85°С

Относительная влажность воздуха

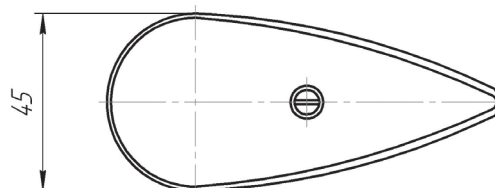
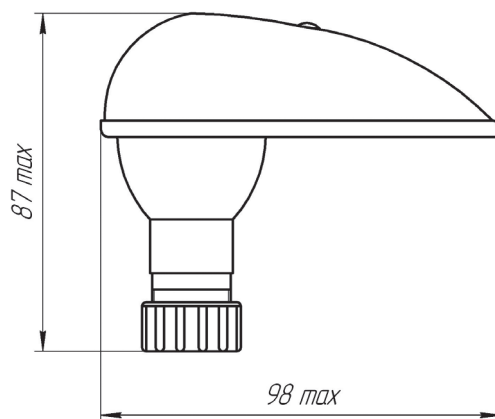
при температуре 35°С: 100%

Цвет свечения прибора: зеленый

Масса прибора не более: 0,15 кг

*При подключении к сети питания соблюдение полярности не требуется.

Общий вид и габаритные размеры прибора ПС08-30-20/40-Л-28-03



Основные технические параметры прибора

Наименование изделия	Цвет свечения	Осевая сила света, кд (световой поток, лм), не менее	Угол излучения, (вертикал./горизонт.), град., не менее	Напряжение питания, В	Род тока	Ток потребления, мА (мощность потребления, Вт), не более
Прибор световой ПС08-30-20/40-Л-28-03	Зеленый	30 (12)	20/40	28±10 %	Постоянный	100 (3)

Распределение силы света в вертикальной и горизонтальной плоскостях прибора ПС08-30-20/40-Л-28-03

