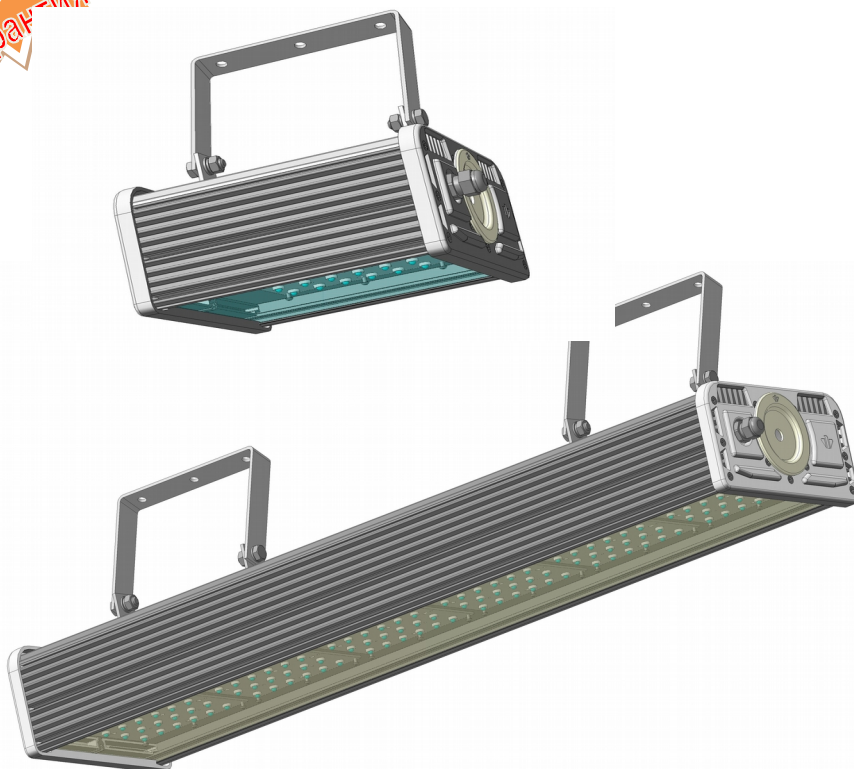
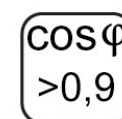


# Серия светодиодных светильников Трасса А



Предназначены для внутреннего освещения производственных, промышленных, складских и сельскохозяйственных помещений.



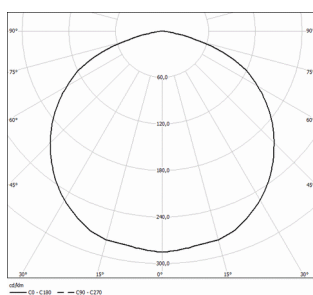
## Основные параметры светильников

Наименование	Световой поток, лм, не менее	Потребляемая мощность, Вт, не более	Степень защиты, не хуже	Габаритные размеры (АхВхС), мм	Масса, кг, не более
Трасса-1А (СПСР-А,Б,В-220-001-Н,Т-УХЛ1)	3750	30	IP65	245x209x245	3,6
Трасса-2А (СПСР-А,Б,В-220-002-Н,Т-УХЛ1)	7500	60		340x209x245	5,9
Трасса-3А (СПСР-А,Б,В-220-003-Н,Т-УХЛ1)	11250	90		462x209x245	7,9
Трасса-4А (СПСР-А,Б,В-220-004-Н,Т-УХЛ1)	15000	120		580x209x245	10,5
Трасса-5А (СПСР-А,Б,В-220-005-Н,Т-УХЛ1)	18750	150		720x209x245	12,1
Трасса-6А (СПСР-А,Б,В-220-006-Н,Т-УХЛ1)	22500	180		840x209x245	14

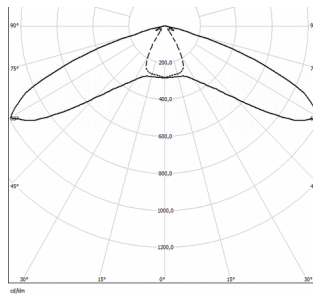
## Общие параметры светильников

Напряжение питания переменного тока, В	от 140 до 265
Частота, Гц	50 ± 10%
Напряжение питания постоянного тока, В	от 200 до 370
Диапазон рабочих температур, °С	от - 40 до + 60
Тип кривой силы света	А - косинусная, Б - широкая, В - глубокая
Цвет свечения	белый
Цветовая температура свечения, К	Т- 3000±4000, Н- 4000±6000
Климатическое исполнение по ГОСТ 15150	УХЛ1
Гарантийный срок эксплуатации, лет	5
Срок службы, лет	10

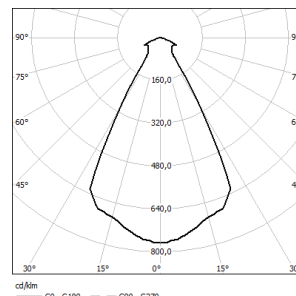
## Кривые силы света



Косинусная



Широкая



Глубокая

## Габаритные размеры светильника

