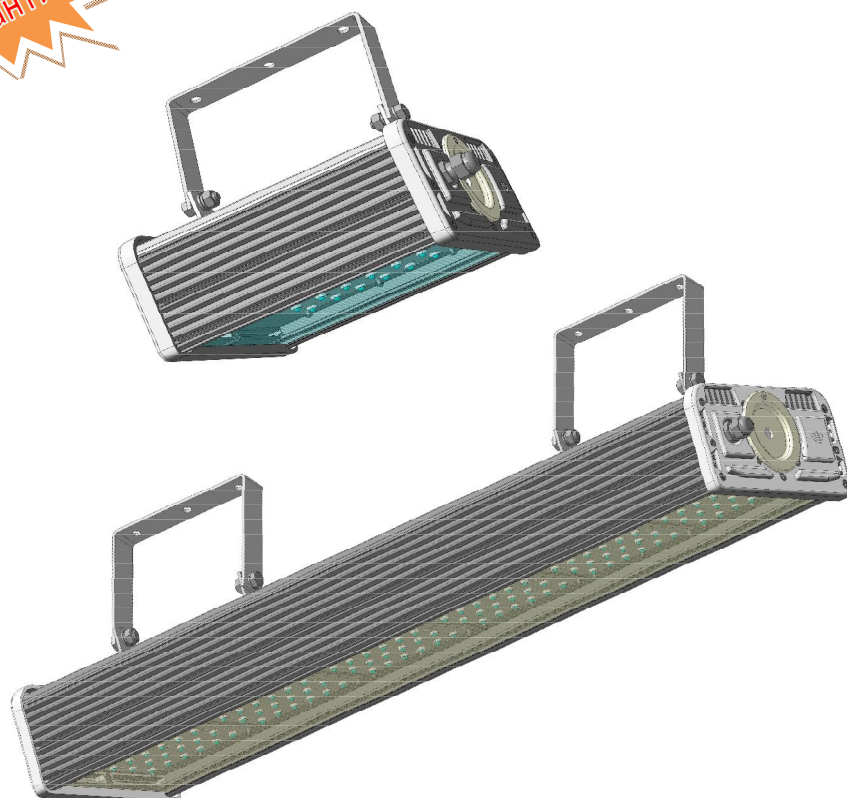


# Серия светодиодных светильников Трасса А

5 лет  
гарантия



Предназначены для внутреннего освещения производственных, промышленных, складских и сельскохозяйственных помещений.



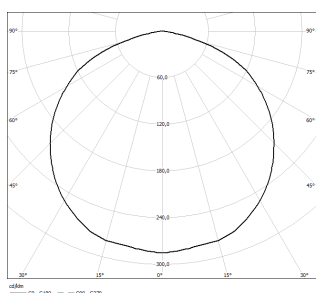
## Основные параметры светильников

Наименование	Световой поток, лм, не менее	Потребляемая мощность, Вт, не более	Степень защиты, не хуже	Габаритные размеры (АхВхС), мм	Масса, кг, не более
Трасса-1А (СПС-А,Б,В,Г-220-001-Н,Т-УХЛ1)	3100	30	IP65	245x209x245	3,6
Трасса-2А (СПС-А,Б,В,Г-220-002-Н,Т-УХЛ1)	6200	60		340x209x245	5,9
Трасса-3А (СПС-А,Б,В,Г-220-003-Н,Т-УХЛ1)	9300	90		454x209x245	7,9
Трасса-4А (СПС-А,Б,В,Г-220-004-Н,Т-УХЛ1)	12400	120		580x209x245	10,5
Трасса-5А (СПС-А,Б,В,Г-220-005-Н,Т-УХЛ1)	15500	150		720x209x245	12,1
Трасса-6А (СПС-А,Б,В,Г-220-006-Н,Т-УХЛ1)	18600	180		840x209x245	14

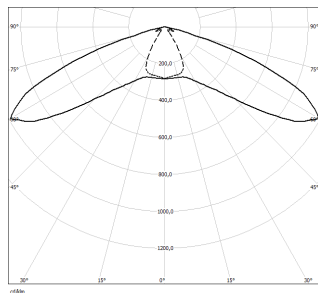
## Общие параметры светильников

Напряжение питания переменного тока, В	от 140 до 265
Частота, Гц	50 ± 10%
Напряжение питания постоянного тока, В	от 200 до 370
Диапазон рабочих температур, °С	от - 40 до + 60
Тип кривой силы света	А - косинусная, Б - широкая, В - глубокая, Г - полуширокая
Цвет свечения	белый
Цветовая температура свечения, К	Т- 3000÷4000, Н- 4000÷6000
Климатическое исполнение по ГОСТ 15150	УХЛ1
Гарантийный срок эксплуатации, лет	5
Срок службы, лет	10

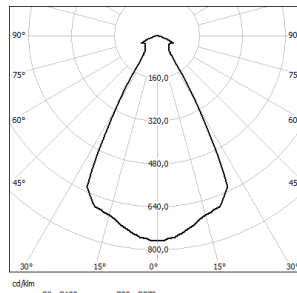
## Кривые силы света



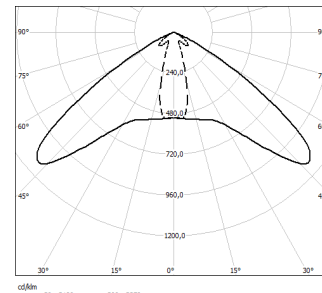
Косинусная



Широкая



Глубокая



Полуширокая

## Габаритные размеры светильника

