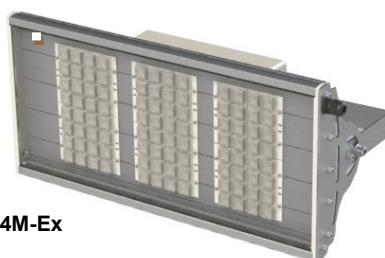


Серия взрывозащищенных светодиодных светильников (ТУ 3461-014-41677105-2015)

Люмен



Люмен-4-Ex



Люмен-4М-Ex

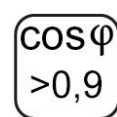


Люмен-5-Ex



Люмен-5М-Ex

Предназначены для внутреннего освещения объектов с потенциально взрывоопасной средой газа, пара, пыли или тумана в соответствии с ГОСТ Р МЭК 60079-0-2011, ГОСТ Р МЭК 60079-15-2010, ГОСТ IEC 61241-1-2-2011.



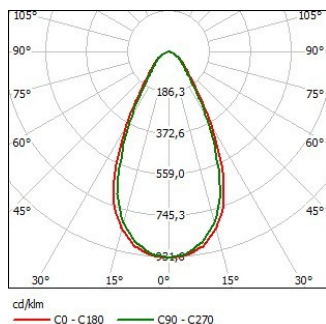
Основные параметры светильников

Наименование	Световой поток, лм	Потребляемая мощность, Вт	Исполнение по взрывозащите	Степень защиты	Габаритные размеры (АхВхС), мм	Масса, кг
Люмен-4-Ex (СПС-В-220-036-Н,Т-УХЛ1-Ex)	26500	240	Ex nR II T4 Gc / DIP A21 TA(110... 135)°C	IP54	630×285×230	12,0
Люмен-4М-Ex (СПС-В-220-037-Н,Т-УХЛ1-Ex)						13,0
Люмен-5-Ex (СПС-В-220-038-Н,Т-УХЛ1-Ex)	23000	210			12,0	
Люмен-5М-Ex (СПС-В-220-039-Н,Т-УХЛ1-Ex)					14,0	

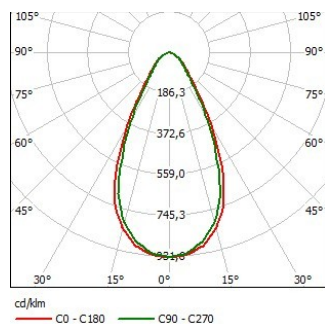
Общие параметры светильников

Напряжение питания переменного тока, В	от 140 до 265
Номинальная частота, Гц	50±10%
Напряжение питания постоянного тока, В	от 200 до 370
Диапазон рабочих температур «Люмен-4», «Люмен-5», °C	от - 10 до + 60
Диапазон рабочих температур «Люмен-4М», «Люмен-5М», °C	от - 10 до + 70
Тип кривой силы света	глубокая
Цвет свечения	белый
Цветовая температура свечения, К	T- 3000÷4000, Н- 4000÷6000
Класс защиты от поражения электрическим током по МЭК 60598-1, раздел 8	I
Климатическое исполнение по ГОСТ 15150	УХЛ1
Гарантийный срок эксплуатации, лет	5
Срок службы, не менее, часов	100000

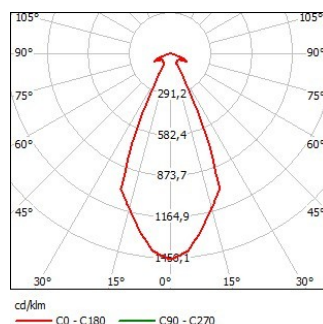
Кривые силы света



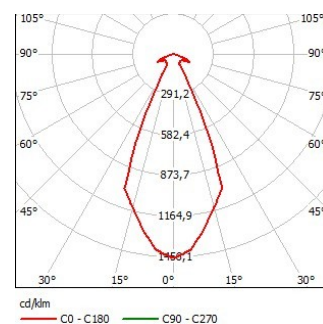
Люмен-4-Ex



Люмен-4М-Ex



Люмен-5-Ex



Люмен-5М-Ex

Габаритные размеры и вариант крепления светильника

