

Индикатор ЗЛС314А

Индикаторы цифровые ЗЛС314А предназначены для визуальной индикации в аппаратуре специального назначения.

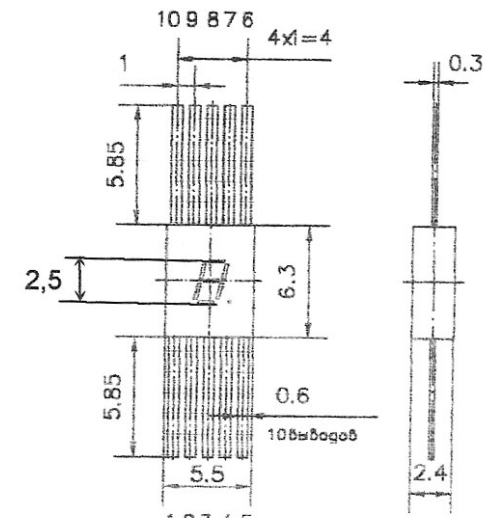
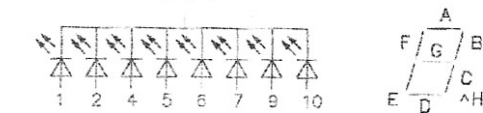
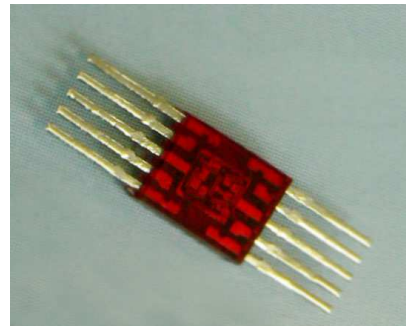


Схема электрическая принципиальная

3 и в



Номер вывода	Назначение вывода	Номер вывода	Назначение вывода
1	Анод Е	8	Анод В
2	Анод Д	7	Анод А
3	Общий катод	8	Общий катод
4	Анод С	9	Анод G
5	Анод Н	10	Анод F



Основные характеристики при температуре 25°C

Наименование параметра, режим измерения, единица измерения	Буквенное обозначение	Норма	
		не менее	не более
Постоянное прямое напряжение на каждом элементе отображения, В, при $I_{пр}=5\text{мА}$	U _{пр}	-	-
Сила света при $I_{пр}=5\text{мА}$ через каждый элемент отображения, мккд	I _v	285	3
Неравномерность силы света между отдельными элементами	δ I _v	-	-
Цвет свечения/нм	красный /650-670		