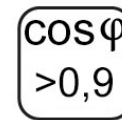


Серия светодиодных светильников Трасса

5 лет
гарантия



Предназначены для наружного освещения автомагистралей, улиц и дорог.



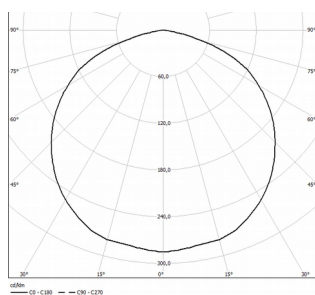
Основные параметры светильников

Наименование	Световой поток, лм	Потребляемая мощность, Вт	Степень защиты	Габаритные размеры (АхВхС), мм	Масса, кг
Трасса-1 (СКСР-А,Б,В-220-001-Н,Т-УХЛ1)	3750	30	IP67	245x209x105	3,2
Трасса-2 (СКСР- А,Б,В-220-002-Н,Т-УХЛ1)	7500	60		340x209x105	5,5
Трасса-3 (СКСР- А,Б,В-220-003-Н,Т-УХЛ1)	11250	90		462x209x105	7,5
Трасса-4 (СКСР- А,Б,В-220-004-Н,Т-УХЛ1)	15000	120		580x209x105	9,7
Трасса-5 (СКСР- А,Б,В-220-005-Н,Т-УХЛ1)	18750	150		720x209x105	11,3
Трасса-6 (СКСР- А,Б,В-220-006-Н,Т-УХЛ1)	22500	180		840x209x105	13,2

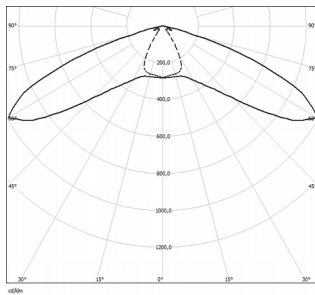
Общие параметры светильников

Напряжение питания переменного тока, В	от 140 до 265
Частота, Гц	50 ± 10%
Напряжение питания постоянного тока, В	от 200 до 370
Диапазон рабочих температур, °С	от - 63 до + 60
Тип кривой силы света	А - косинусная, Б - широкая, В - глубокая
Цвет свечения	белый
Цветовая температура свечения, К	Т - 3000÷4000, Н - 4000÷6000
Климатическое исполнение по ГОСТ 15150	УХЛ1
Гарантийный срок эксплуатации, лет	5
Срок службы, лет	10

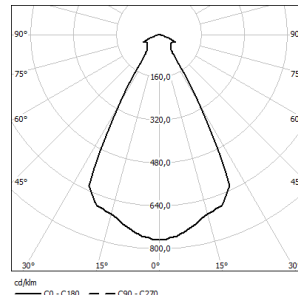
Кривые силы света



Косинусная

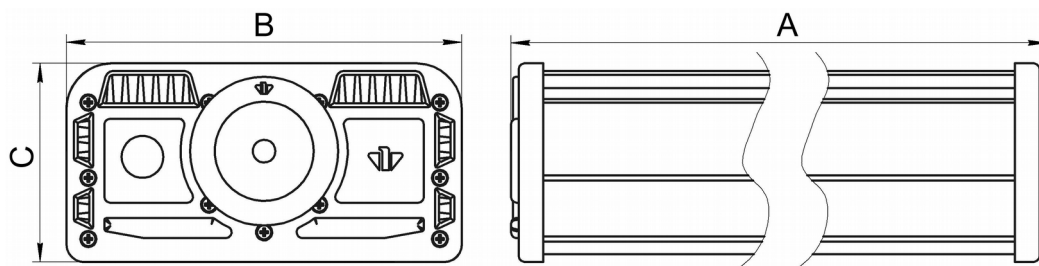


Широкая



Глубокая

Габаритные размеры светильника



АО «Протон», 302040, г. Орел, ул. Лескова, 19, тел./факс: (4862) 41-01-20, 41-84-57
 vadim@proton-orel.ru, svet@proton-orel.ru
 www.proton-orel.ru