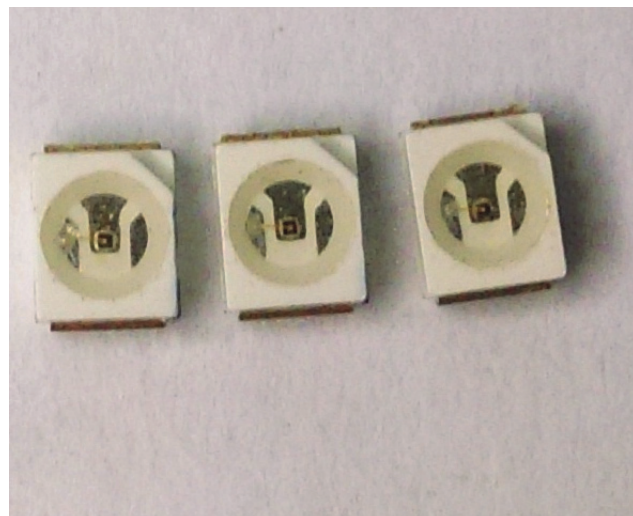
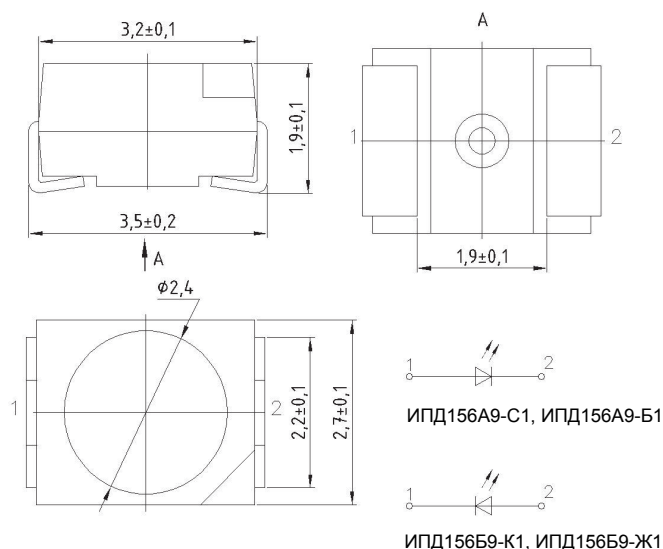




## Индикатор ИПД156-1

АЕЯР.432220.596 ТУ

Индикаторы предназначены для использования в наземной и бортовой аппаратуре специального назначения для отображения сигнальной информации, подсвета табло, кнопочных обрамлений и клавиатур пультов и дисплеев. Данные индикаторы соответствуют требованиям, предъявляемым ГОСТ РВ 5855-002-2010 к оборудованию светотехническому адаптированному для работы совместно с приборами ночного видения.



ИПД156А9-С1, ИПД156А9-Б1: 1 - анод, 2 - катод;  
ИПД156Б9-К1, ИПД156Б9-Ж1: 1 - катод, 2 - анод.

### 1. Основные технические характеристики

#### 1.1 Основные электрические и светотехнические характеристики

Т а б л и ц а 1 Основные электрические и светотехнические характеристики при T=25 °С

Наименование параметра, режим измерения, единица измерения	Буквенное обозначение	Значения							
		ИПД156Б9-К1		ИПД156Б9-Ж1		ИПД156А9-С1		ИПД156А9-Б1	
		не менее	не более	не менее	не более	не менее	не более	не менее	не более
Постоянное прямое напряжение, В	U <sub>пр</sub>	1,5	2,6	1,5	2,6	2,5	3,8	2,5	3,8
Сила света, мкд, при I <sub>пр</sub> = 20 мА	I <sub>v</sub>	450	1500	450	1500	100	350	500	1600
Угол излучения, не менее	θ <sub>1/2</sub>	100°							
Длина волны, нм	λ	600	620	584	587	465	475	-	-
Предельные значения коэффициента адаптации внутриобъектового светотехнического оборудования	-		15		8		1,5		10

Т а б л и ц а 2 Координаты цветности индикаторов белого цвета свечения

Группа 1		Группа 2		Группа 3	
x	y	x	y	x	y
0,290	0,270	0,304	0,334	0,342	0,320
0,274	0,301	0,313	0,292	0,348	0,385
0,304	0,334	0,342	0,320	0,368	0,408
0,313	0,292	0,348	0,385	0,356	0,335